



Zusammensetzung des Strompreises (Stand: 01. September 2022)

Küstenstrom - Jahresverbrauch 3.000 kWh - Grundpreis ist eingerechnet.

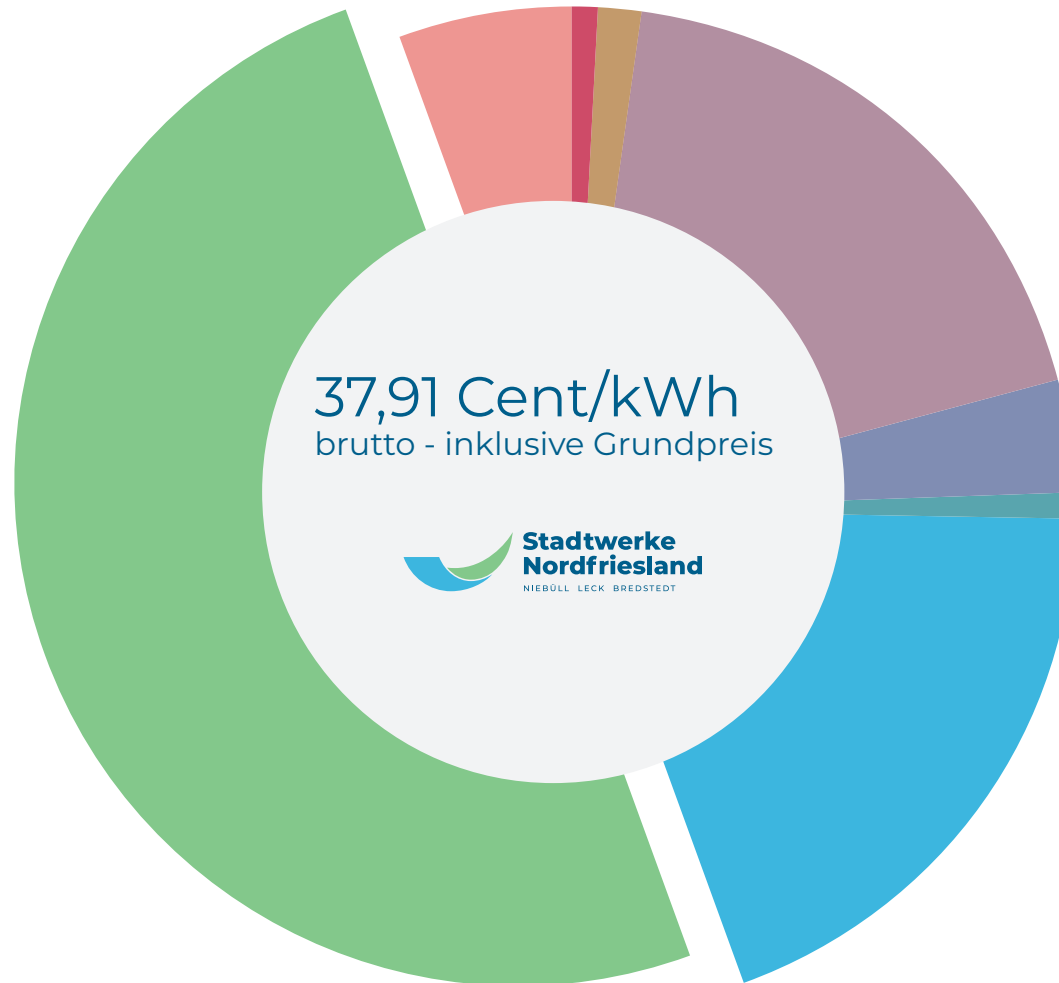
Stromsteuer
2,050 ct/kWh
Förderung Klimaziele

§ 19-Umlage
0,437 ct/kWh
Umlage für Befreiung der Großindustrie vom Netznutzungsentgelt (Ausgleich entgangener Gewinne der Netzbetreiber)

Offshore-Umlage
0,419 ct/kWh
Ausfälle bei der Netzanbindung von Offshore-Windparks

Erzeugung, Beschaffung und Vertrieb
18,98 ct/kWh
Dieser Bestandteil wird größtenteils an der Strombörse bestimmt. Neben Kosten für CO₂-Emissionsrechte enthält dieser Bestandteil auch die Kosten und den Gewinnanteil des Stromversorgers.

Mehrwertsteuer
7,203 ct/kWh



Abschaltumlage
0,003 ct/kWh
Um die Versorgungssicherheit im Stromnetz zu gewährleisten, sollen große Stromverbraucher bei „Blackout-Gefahr“ ihre Last vorübergehend abschalten.

Netzentgelte
7,12 ct/kWh
Gesetzlich reguliertes Entgelt, das von Stromnetzbetreibern für die Durchleitung von Strom erhoben wird.

Konzessionsabgabe
1,320 ct/kWh
Entgelt, das an Gemeinden gezahlt wird für Bau und Betrieb von Stromleitungen

KWK-Umlage
0,378 ct/kWh
Förderung der Stromerzeugung aus Anlagen mit Kraft-Wärme-Kopplung